

ቅልጡፍ ናይ ኣፍንጫ ፀረ ባዕዳዊ ኣካል (antigen) ምርመራ (RAT)-ብኸመይ ትገብር



ዝተፈላለዩ ዓይነት ናይ RAT መመርመሪ መሳርሖ (kits) ኣለዉ።

ምስቲ ናይ መመርመሪ መሳርሖ ዝመፅእ ናይ ኣጠቓቕማ መምርሒ ብግቡእ ምጥቃም ኣረጋግፅ።

ዝተወሰኑ ሓፈሻዊ መምርሒታት ሰዒቦም ኣለዉ፤

1. ቅድሚ ምጽማርካ ምስቲ ናይ መመርመሪ መሳርሖ ዝመፅእ ናይ ኣጠቓቕማ መምርሒ ተጠንቂቕኻ ኣንብቦ። ገለ ገለ ናይ ምርመራ መምርሒታት ናይ ባዕሎም ናይ ቅልጡፍ መልሲ ኮድ (QR code) ተማዓዳዳዊ ንባብ (scan) ብምግባር ዝረከብ ሺድዮ ስለዘለዎም ክትርእ ትኸክልል ኢኻ።



2. ኣእዳውካ ተሓፀብ



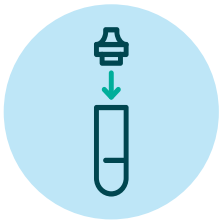
3. እቲ ዝመፀ ጥቕላል ክፈቶ



4. ከባቢ 2 ሰዓይ ናብ ኣፍንጫኻ ውሽጢ ኣቲኻ ነቲ ግድግዳ ኣፍንጫኻ ጎርጎርን ሕብስን ኣቢልካ ዝምርመር ሕባስ ኣውፅእ። ሓምሽተ ኻዕ ወይ ንገሰ ሰከንድ ኣብ ሕድሕድ ቀዳድ ኣፍንጫኻ ጎርጎር



5. ነቲ ሕባስ ኣብቲ ቱቦ ውሽጢ ናብ ዘሎ ናይ መመርመሪ ውሁድ (solution) ኣእትዎ። ኣፅቢቕኻ ኣእትብሮ። ኣፅቢቕኻ ክትፀምቆ ወይ ነታ ሽንግር ክትሰብራ ኣሎካ። ናይቲ ምርመራ መምርሒ ኣንብቦ።



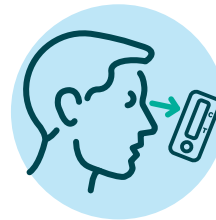
6. እቲ ናይ መመርመሪ ቱቦ መኸደን ግበረሉ።



7. ኣብቲ ኣብነታዊ sample መመርመሪ ናይ ጠብታ ግበረሉ። እቲ ናይ ምርመራ መሳርሖ መምርሒ ከክንደይ ጠብታ ክትገብረሉ ከምዘለካ ክትሰረጸካ ኢዩ። እቲ ናይ ምርመራ መሳርሖ ኣይተንቀሳቕሶ ወይ ኣይተልዕሎ።



8. ቆይታ ሰዓት ኣጀምሮ። ኣብቲ ናይ ምርመራ መሳርሖ ዘሎ ናይ ሰዓት ኣጠቓቕማ መምርሒ ብትኸክል ተጠቐም። እቲ ኣብነታዊ (sample) ናይ ምርመራ መስኮት ኣይተንቀሳቕሶ ወይ ኣይተልዕሎ።



9. ውፅኢትካ ኣንብቦ (ንዮማን ረክ)።

ውፅኢትካ ምንባብ



'C' መንፀሪ (Control) (ኣብዚ ዘሎ መስመር ኣቲ ምርመራ ዝሰርሖ ዘሎ ምዃኑ ዘረድኦ ኢዩ)
'T' ምርመራ (Test)
(ኣብዚ መስመር የለን = የብልካን (negative)
ኣብዚ መስመር ኣሎ = ኣሎካ (positive)



የብልካን (NEGATIVE)

ኮቪድ ዘለካ ኣይመስልን። እንድሕር ዳኣ ምልክታት ሕማም ኣለዉኻ ግና እቲ ናይ RAT ምርመራ ድገም ወይካዓ ኣብ ቀፃላይ መዓልቲ ናይ PCR ምርመራ ግበር።



ውፅኢት የብሉን (INVALID)

ካሊኦ ምርመራ ግበር (ከምብሓድኸ ካብ 2-9 ዘለዉ ደረጃታት ድገምም)። ሽግር ኣሎዎዶ? ናይ PCR ምርመራ ግበር።



ኣለካ (POSITIVE)

ኮቪድ ኣለካ። እንድሕር ዳኣ እታ መስመር ኣብ 'T' ዓሪፋ ዋላ ነፃሰ ትኹን እቲ ውፅኢት ኣለካ (positive) ማለት ኢዩ።

ኢዩ። ውፅኢት ምርመራኻ ኣለካ (positive) ዝብል እንተኸይት ሽዑ ንሽዑ ተፈለይ ንህዝባዊ ጥዕናውን ኣፍልጥ።

እካ ኮድ ኣዚኦ ስካን (scan) ጌርካ ብመረባዊ መስመር (online) ኣፍልጥ ወይ ቦቲ ናይ **ህዝባዊ ጥዕና መስመር (Hotline) 180067173 ደውል።**

