

Faiga o le su'ega rapid antigen test (RAT)

KEEP IT
COVID
safe

E 'ese'ese itu'āiga pusa RAT o loo maua i le taimi nei.
Ia mautinoa ona mulimulita'i i faatonuga o loo i totonu o le pusa.

O faatonuga masani nei e ao ina mulimuli iai:

1. Faitau lelei faatonuga o loo avatu i le su'ega ae le'i amataina.
O faatonuga o nisi su'ega e iai se QR code e mafai ona scan e matamata ai i se video.



2. Fufulu mamā ou lima.



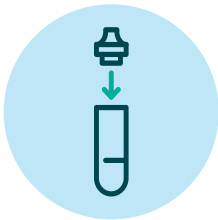
3. Tatala le pusa.



4. Soloi le pito vavae ma faata'amilo pe 2cm i totonu o lou pūisu. Faalima pe mo se 15 sekone i pūisu ta'itasi.



5. Momono le vavae i totonu o le fagu suavai. Palu fa'alelei. E ono mana'omia ona 'o'omi le vavae pe gagau le 'au – faitau faatonuga o lau su'ega.



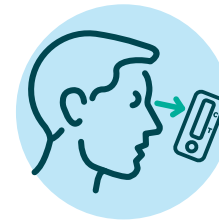
6. Faamau le ufi o le fagu.



7. Faatulutulu ni matāua o le suavai i le pu faamalama o le pusa o le su'ega. E ta'u atu i faatonuga le aofa'i o matāua. 'Aua le faaminoia pe si'i i luga le pusa o le su'ega.



8. Amata ona taimi. Faatali mo le taimi faatonuina i lau pusa o su'ega. 'Aua ne'i faaminoia pe si'i i luga le pusa o su'ega.



9. Faitau faai'uga (va'ai i le taumatau).

Faitau lau faai'uga



'C' Control (o le laina lea e ta'u atu ai o loo lelei le su'ega)
'T' Test (leai se laina = negative (le pesia), a iai se laina = positive (pesia))



NEGATIVE (LE PESIA)

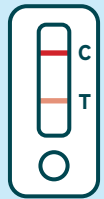
E te le ono pesia i le KOVITI. A faapea o iai ni āuga, toe fai faalua se su'ega RAT, pe fai sau su'ega PCR i le aso e soso'o ai



INVALID (LE TAULIA)

Toe fai seisi su'ega (toe fai la'asaga 2–9).

Iai se faaifitauli? Fai se su'ega PCR test.



POSITIVE (PESIA)

Ua e pesia i le KOVITI. A iai se laina i le 'T', tusa pe le manino, o le faai'uga e positive (pesia).

A faapea o le faai'uga e positive (pesia), faanofofesea i se taimi vave ma logo le soifua maloloina (Public Health).

Scan le code lea e logo ai lau faai'uga positive (pesia) i luga o le 'upega feso'ota'iga pe vala'au le Public Health Hotline 1800 671 738.

