

# كيف تقوم باختبار المستضد السريع (RAT) بواسطة المسحة الأنفية

KEEP IT  
COVID  
safe

هناك ثلاث أنواع مختلفة متوفرة لمجموعة عدّة اختبار المستضد السريع RAT  
تأكد من اتباع التعليمات الواردة في مجموعة الاختبار.  
فيما يلي بعض الإرشادات العامة التي يجب اتباعها:

١. اقرأ التعليمات المرفقة مع اختبارك بعناية قبل أن تبدأ.  
تتضمن بعض التعليمات للاختبار على رمز ال QR الذي يمكنك مسحه ضوئياً لمشاهدة مقطع فيديو.



٢. اغسل يديك.



٣. افتح التغليف.



٤. امسح المسحة حول الجدار الداخلي  
للأنف بعمق 2 سم في حركة دائرية.  
خمس مرات أو لمدة 15 ثانية في كل منخار



٥. ضع المسحة في أنبوب المحلول. اخلط  
جيداً. قد تحتاج إلى عصر المسحة أو  
كسر العصا أيضاً - اقرأ تعليمات الاختبار  
الخاص بك.



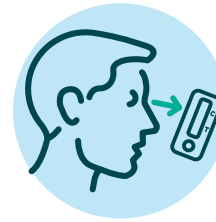
٦. ضع الغطاء على الأنبوب



٧. ضع قطرات في نافذة العينة للاختبار.  
ستعلم من التعليمات الموجودة داخل  
مجموعة عدّة الاختبار عدد القطرات.  
لا تحرك أو ترفع عدّة الاختبار.



٨. ابدأ الموقت. انتظر الوقت المحدد في  
تعليمات عدّة الاختبار. لا تحرك أو  
ترفع نافذة العينة من الاختبار.



٩. اقرأ النتيجة (انظر على اليمين).



التحكم "C" (يظهر سطر هنا أن الاختبار يعمل)  
اختبار "T" (لا يوجد خط هنا = سلبي، يوجد  
خط هنا = ايجابي)



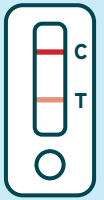
سلبي

من غير المحتمل أنك مصاب ب كوفيد COVID. إذا كانت  
لديك أعراض ، كرر اختبار RAT أو احصل على اختبار  
PCR في اليوم التالي.



باطل

قم بإجراء اختبار آخر (وكرر الخطوات من ٢ إلى ٩).  
تواجه صعوبة؟ احصل على اختبار PCR.



إيجابي

إنك مصاب ب كوفيد COVID. إذا أظهر نتيجة الاختبار  
خطأ عند "T"، حتى ولو كان باهتاً، فهذه نتيجة إيجابية.

إذا كانت نتيجتك إيجابية، فاعزل نفسك على الفور وأبلغ  
الصحة العامة.

امسح هذا الرمز لإبلاغ نتيجتك الإيجابية  
عبر الإنترنت أو اتصل بالخط الساخن  
للصحة العامة ١٨٠٠٦٧١٧٣٨.

