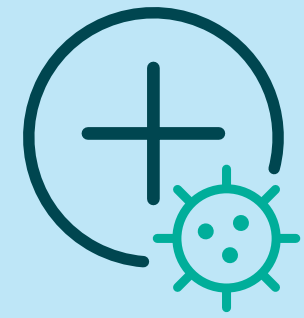


# Ko e hā 'a e me'a ke fai kapau ko ha keisi positivi koe



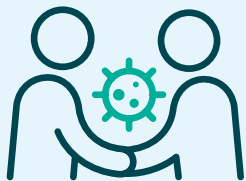
Kapau kuo ke sivi positivi ki he COVID-19 'oku mahu'inga ke ke tauhi lelei pea ke kumi tokoni 'o kapau 'e fiema'u.



'Oku 'ate ke ke ma'u ha tokoni mei ho'o toket angamaheni pko e polokalama COVID@home. Pea kapau 'oku 'alu ke kovi ange ho'o ngaahi faka'ilonga p te ke ongo'i 'oku ke 'i ha tu'unga fakatu'utmaki telefoni ki he 000 p'alu ki falemahaki.



Kuo pau ke ke 'aisoleiti (nofo fakamavahe'i) 'i ha 'aho 'e 7. Kapau 'oku ke nofo fakataha mo ha ni'ihiki kehe, fakamavahe'i mama'o koe meiate kinautolu. Kuo pau ke ke lesisita ho'o ola sivi positivi 'aki ha sivi 'enitiseni vavé 'i he uespisaiti 'a e kolonavailasí.



Fakah ki ho'o kau fetu'utaki vofi 'a ia 'oku mou nofo fakataha he 'api nofo'angá p tatau mo ha 'api nofo'anga 'a e pau ke nau kolonitini 'i ha 'aho 'e 7.



Fakah ki ho ngaahi kaungme'a feohi he kuo pau ke nau sivi kapau te nau ongo'i ha ngaahi faka'ilonga. Fakah ki ho'o nque'anga pea/p 'apiakó.



Tatali ki ha 'imeili mei he Potungue Mo'ui ki ha taimi ke faka'at ai koe mei he nofo 'aisoleisini. Kapau 'oku ke ta'epau'ia ki he taimi te ke lava ai 'o mavahe mei he 'aisoleisini, telefoni ki he Potungue Mo'ui 'i he Laine Ta'emamotu ko e 1800 671 738.

Telefoni Ta'emamotu 'a e Potungue Mo'ui 1800 671 738 | [coronavirus.tas.gov.au/positivecase](https://coronavirus.tas.gov.au/positivecase)

